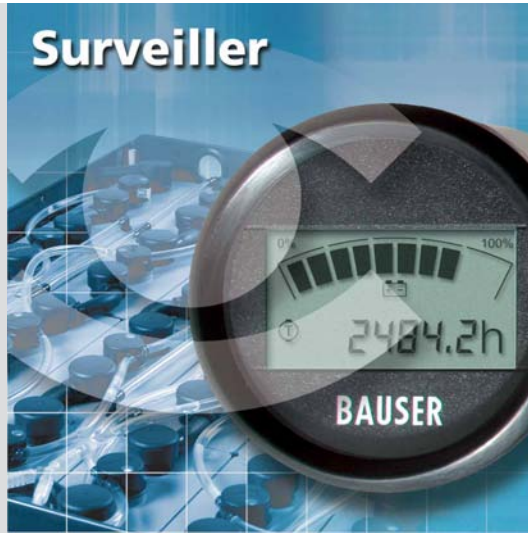


Surveiller



Contrôler

BAUSER®



Visualiser



Tableaux de bords

Communiquer

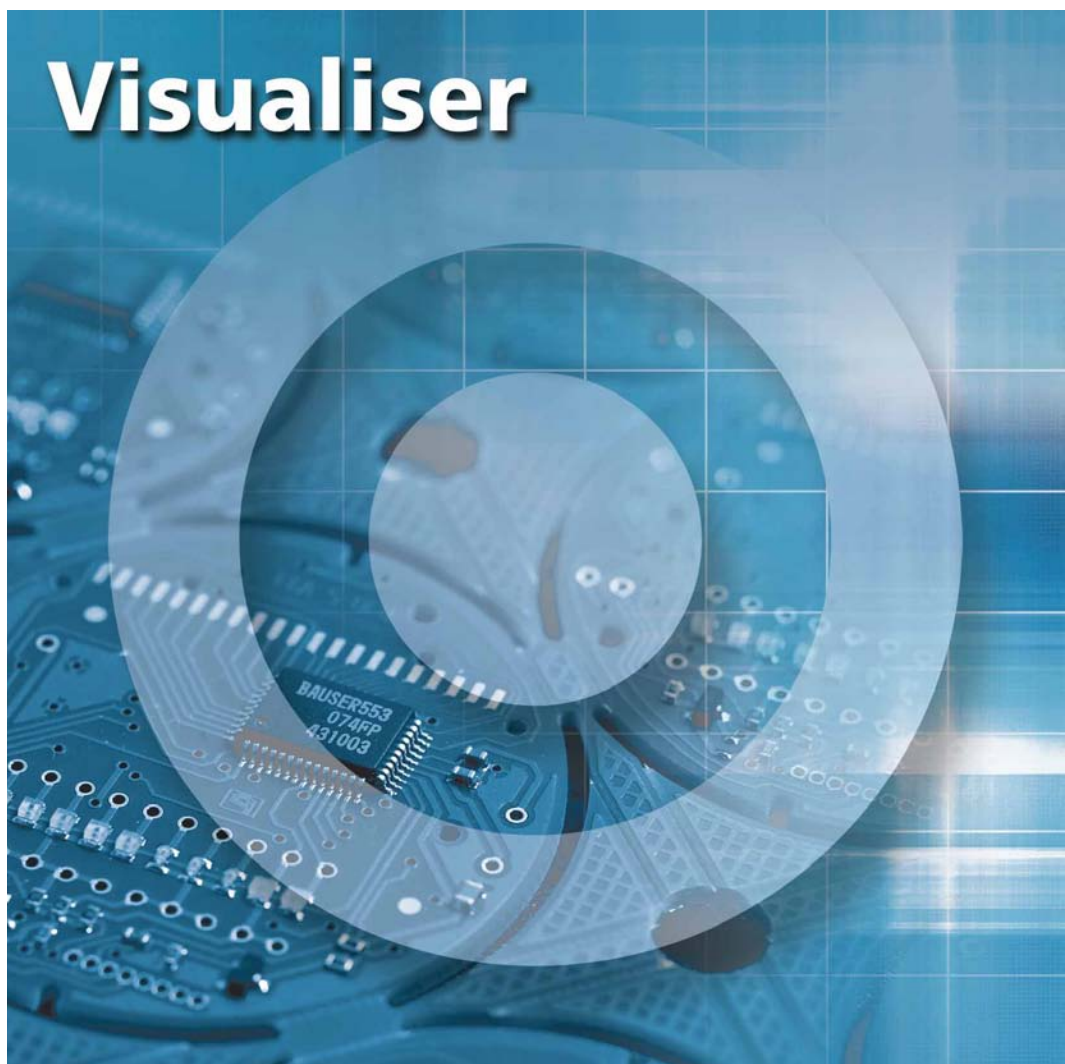
- CAN/CANopen, SAE J1939
- Solutions individuelles



**LE tableau de bord BAUSER –
Un nouveau style pour votre poste de
conduite**

Nos tableaux de bords sont destinés aux véhicules de chantier, de manutention, agricole, forestier, industriel et à toutes les nacelles. Mais aussi pour tous types de machines industrielles, compresseurs, générateurs, et autres.

Très esthétiques, ils vous permettent de contrôler facilement sur son écran le bon fonctionnement de votre équipement grâce à son interprétation des informations envoyées par les différents capteurs.



Pour toutes les applications, le tableau de bord Bauser vous permet de mesurer: la tension de la batterie, la température en °C ou en °F, le niveau de carburant dans le réservoir, la pression en bar ou psi, la vitesse en Kmph ou en Mph, la capacité de la batterie (véhicules électrique), ou autres à définir en fonction de vos besoins. Puis d'indiquer: toutes les informations ci-dessus, l'heure dans différents formats (Européen, Américain), le temps restant jusqu'au prochain entretien.

Nos tableaux de bords vous offrent de nombreuses possibilités pour la mise en forme de l'affichage. Il est possible de choisir entre une animation digitale ou un affichage »bar graph« ou à »aiguille«. Vous pouvez avoir suivant votre choix un accès direct à la RAZ et au réglage.

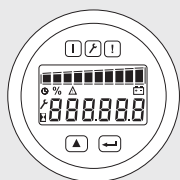


Tableau de bord BAUSER de type 806 – Intelligent, compacte, facile à lire

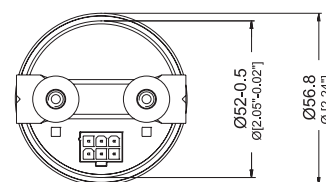
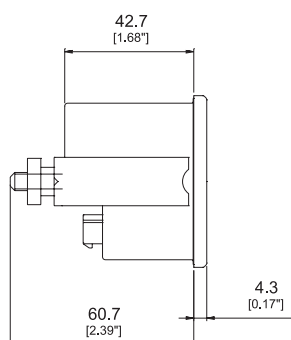
Son boîtier de 52 mm de diamètre est destiné aux petites planches de bords. Il vous propose: un maximum de trois LEDs sur la face avant, un écran LCD retro-éclairé qui contient un afficheur 6 digits qui vous donne la possibilité d'afficher par exemple l'heure ou le temps restant avant la prochaine maintenance de votre véhicule ou système, un afficheur »bar graph« 10 segments configurable pour écrire la température, le niveau de la batterie ou de carburant. En option, nous pouvons ajouter deux boutons sur la face avant pour des fonctions supplémentaires. Les trois LEDs (couleur à définir suivant votre choix) sur la face avant peuvent vous indiquer qu'un paramètre limite surveillé est atteint, alors il vous sera possible de couper l'alimentation via un relais de sortie.

806

Boîtier	Matière ABS-PC blend; couleur noir Face avant: protection contre les UV et produits chimiques Pellicule polyester Fenêtre: glace poly carbonate
Ecran LCD	1x10 segments »bar graph« pour la capacité batterie, 6 digits à 7 segments pour les suivants données: 1. compteur horaire (max. 99999.9 h), 2. service counter (max. 9999 h), 3. capacité en batterie en [%], 4. codes erreurs
LED	3 LEDs max.
Entrée	Protocole CAN bus
Tension d'utilisation	8 à 28 V DC
Consommation	20 mA à 28 V
Température d'utilisation	-40° à +85° C
Température de stockage	-40° à +90° C
Connectique	AMP-Tyco Mini-Mate-N-lock étanche 6 pôles
Fixation	Etrier métallique avec 2 écrous
Étanchéité	IP67 sur la face avant et IP65 sur la face arrière
Résistance vibration	EN 60068-2-64, SAE J1378
Résistance choc	EN 60068-2-27, EN 60068-2-29, SAE J1378
CEM	EN 12895, DIN 40839-1, EN 13309
Certification	CE
Options	Personnalisation de la face avant personnalisation de l'écran LCD LCD avec rétro-éclairage Glace anti-rayures Connecteur Molex Minifit Jr. Intégration d'un bouton menu Intégration d'un signal d'alarme Mos-FET sortie 1,5 A – connecté en négatif Communication CANopen ou SAE J1939 Certification UL et cUL Entrée digitale et analogique Indication de la capacité restante de la batterie



affichage de toutes les données possible



adapté à l'ouverture: ø 52+0,5; [ø 2.05" +0.02"]

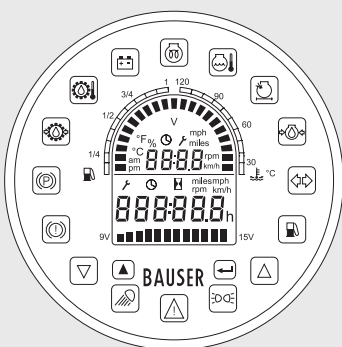


BAUSER panel type 807 – Confortable d'utilisation, flexible, économique

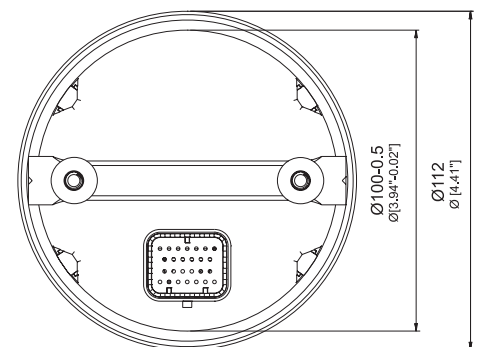
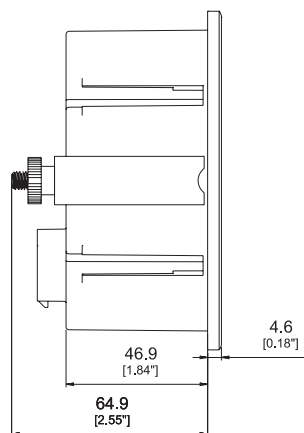
Boîtier de 100 mm de diamètre facilement intégrable grâce à son système de fixation à étrier ou à clips. Il possède sur sa face avant: un maximum de 16 LEDs, deux écrans LCD un en demie lune et l'autre rectangulaire qui contiennent, deux afficheurs digitaux un »bar graph« 21 segments divisible en deux et un 6 digits 7 segments. En option, nous pouvons ajouter deux boutons. Ce tableau de bord vous permet d'afficher simultanément plusieurs informations, par exemple sur l'écran LCD en demie lune la vitesse, le niveau de carburant et la température, sur l'écran LCD rectangulaire la tension de la batterie et le compteur horaire. D'un seul coup d'œil, vous pouvez surveiller tous les paramètres de vos équipements par exemples machine de chantier, tondeuse industrielle et balayeuse.

807

Boîtier	Matière ABS-PC blend; couleur noir Face avant: protection contre les UV et produits chimiques Pellicule polyester Fenêtre: glace poly carbonate
Ecran LCD	2x10 segments »bar graph« pour la température et l'essence 1x12 segments »bar graph« pour la tension batterie 6 digits 7 segments pour les suivants données: 1. compteur de service (9999 h), 2. compteur horaire (99999.9 h), 3. vitesse [Kmph]/[mph], 4. distance [km]/[miles], 5. compte tour [Tpm], 6. température en [°C]/[°F], 7. codes erreurs. 4 digits 7segments pour l'heure.
LED	16 LEDs max., à configurer suivant votre choix
Entrée	16 entrées digitales, 2 compteurs, 2 capteurs
Tension d'utilisation	8 à 36 V DC
Consommation	110 mA à 36 V DC
Température d'utilisation	-40° à +85° C
Température de stockage	-40° à +90° C
Connectique	Tyco Super Seal, 26 pôles
Fixation	Etrier métallique avec 2 écrous
Etanchéité	IP67 sur la face avant et IP65 sur la face arrière
Résistance vibration	EN 60068-2-64, SAE J1378
Résistance choc	EN 60068-2-27, EN 60068-2-29, SAE J1378
CEM	EN 12895, DIN 40839-1, EN 13309
Certification	CE
Options	Personnalisation de la face avant Choix de l'écran LCD avec rétro-éclairage Glace anti-rayures Connecteur Molex Minifit Jr., AMP-Tyco Mini-Universal-Mate-N-Lok Affichage de l'heure Intégration des boutons pour menu et réglage de l'heure Intégration d'un signal d'alarme Mos-FET sortie 1,5 A – connectée en positive Relais de sortie 3 A Communication CANopen ou SAE J1939 Fixation avec 4 clips – profondeur 56,5 mm Certification UL et cUL Indication de la capacité restante de la batterie



affichage de toutes les données possible



adapté à l'ouverture: $\varnothing 100 \pm 0,5$; [$\varnothing 3.94 \pm 0.02$ "]

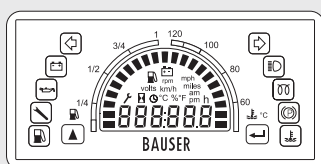


808

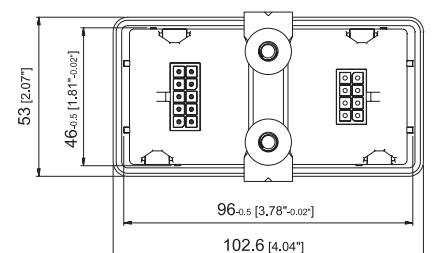
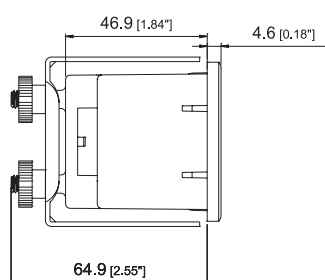
BAUSER panel type 808 – Esthétique, fonctionnel, bien pensé

Afin de s'intégrer plus facilement sur vos produits, les tableaux de bords sont disponibles en deux dimensions arrières conservant la même face avant. Très original par son esthétique, il peut indiquer vos données suivant le format Européen ou Américain, vous pouvez choisir entre les degrés Celsius ou Fahrenheit pour la température, entre les kilomètres ou les miles par heure pour la vitesse. Typique par son écran LCD en demie lune avec rétro-éclairage qui met à votre disposition un afficheur «bar graph» 21 segments divisible ou non, plus un afficheur 6 digits 7 segments pour l'affichage du temps de fonctionnement, des valeurs de service ou l'heure. Avec un maximum de 10 LEDs qui vous informent en cas de problèmes. En option, nous pouvons ajouter un buzzer et deux boutons frontaux.

Boîtier	Matière ABS-PC blend; couleur noir Face avant: protection contre les UV et produits chimiques Pellicule polyester Fenêtre: glace poly carbonate
Ecran LCD	2x10 segments «bar graph» pour la température et l'essence, 6 digits 7 segments pour les suivantes données: 1. vitesse en [Kmph] / [Mph], 2. compteur de service (max. 99999 h), 3. compteur horaire (max. 99999.9 h), 4. l'heure, 5. la tension de batterie en Volt, 6. compte tours [Tpm], 7. température en [°C] / [°F], 8. des codes erreurs
LED	10 LEDs max., à configurer suivant votre choix
Entrée	10 entrées digitales, la polarité à votre choix, 2 compteurs, 2 capteurs
Tension d'utilisation	8 à 36 V DC
Consommation	85 mA à 36 V DC
Température d'utilisation	-40° à +85° C
Température de stockage	-40° à +90° C
Connectique	AMP-Tyco Mini-Universal-Mate-N-Lok splash proof sealed à 10 pôles et 8 pôles
Fixation	2 x étrier métallique avec 4 écrous
Étanchéité	IP67 sur la face avant et IP65 sur la face arrière
Résistance vibration	EN 60068-2-64, SAE J1378
Résistance choc	EN 60068-2-27, EN 60068-2-29, SAE J1378
CEM	EN 12895, DIN 40839-1, EN 13309
Certification	CE
Options	Personnalisation de la face avant Choix de l'écran LCD avec rétro-éclairage Glace anti-rayures Connecteur Molex Mini Fit Jr. Affichage de l'heure Intégration des boutons menu et réglage de l'heure Intégration d'un signal d'alarme Mos-FET sortie – connectée en négative Communication CANopen ou SAE J1939 Fixation avec 4 clips – profondeur 46,9 mm Système de protection solaire pour aider à la lecture Certification UL et cUL dimensions de montage dans la planche (cutout): 45,0 mm x 92,0 mm, [1,78 inch x 3,62 inch] Indication de la capacité restante de la batterie



affichage de toutes les données possible



adapté à l'ouverture: 46+0,5 x 96+0,5; [1.81"+0.02" x 3.78"+0.02"]
option de l'appareil: 45+0,5 x 92+0,5 mm; [1.78"+0.02" x 3.62"+0.02"]

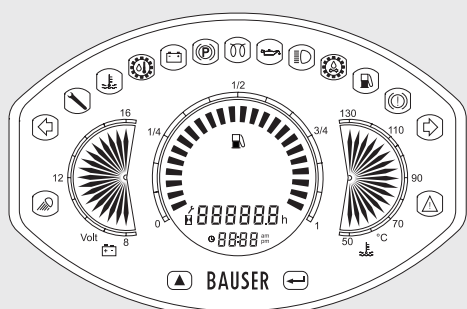


809

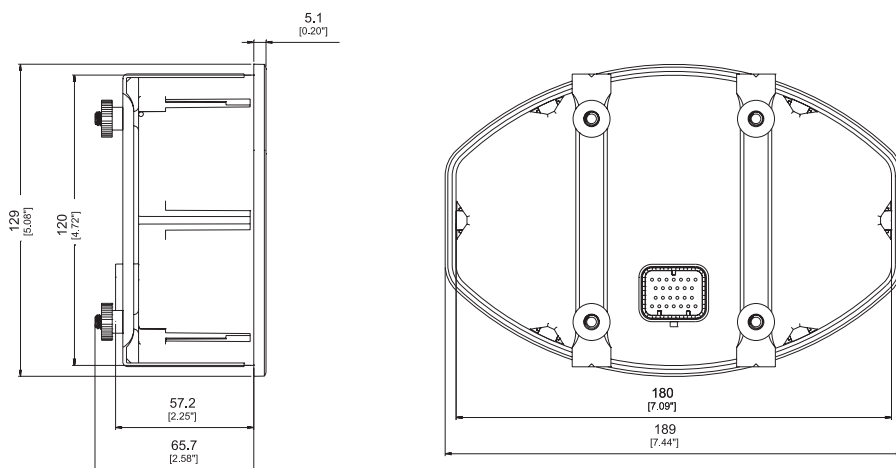
BAUSER panel type 809 – Innovant, unique, fiable

Destiné au véhicule de taille moyenne de chantier, chariot élévateur, agricole et forestier... Ce type de tableau de bord donne à votre poste de conduite un style unique. Innovant techniquement par ses trois écrans LCD avec rétro-éclairage dont deux en demie lune avec des animations soit par »bar graph« ou à aiguille. De plus, vous affichez et surveillez selon votre choix jusqu'à 15 données de votre véhicule. Grâce à la qualité de nos LEDs vous pouvez lire sans difficulté même sous le soleil. La RAZ sur la face avant peut être effectuée par les deux boutons frontaux. Son étanchéité vous permet de laver votre véhicule sous haute pression sans risque.

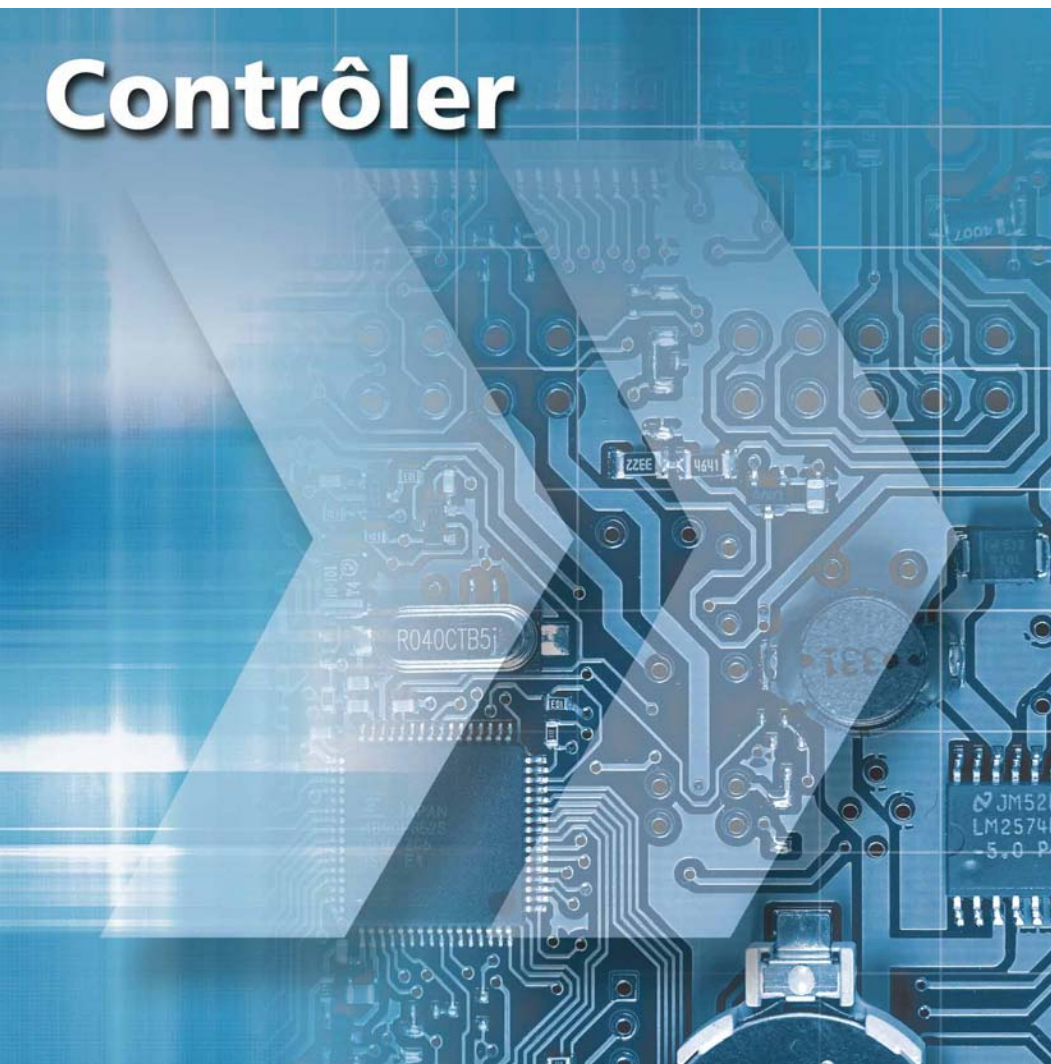
Boîtier	Matière ABS-PC blend; couleur noir Face avant: protection contre les UV et produits chimiques Pellicule polyester Fenêtre: glace poly carbonate
Ecran LCD	2x17 segments animation à »aiguille« pour la température, la tension de batterie (alternativement »bar graph«) 1x24 segments »bar graph« pour le niveau d'essence (alternativement animation à aiguille) 6 digits 7 segments pour les suivantes données: 1. vitesse enn [Kmph]/[Mph], 2. compteur de service (max. 9999 h), 3. compteur horaire (max. 99999.9 h), 4. l'heure, 5. la tension de batterie en Volt, 6. compte tours [Tpm], 7. température en [°C]/[°F], 8. codes erreurs 4 digits 7 segments pour l'indication de l'heure
LED	15 LEDs max., à configurer suivant votre choix
Entrée	16 entrées digitales avec polarité à choisir, 2 compteurs, 3 capteurs
Tension d'utilisation	8 à 36 V DC
Consommation	300 mA à 36 V DC
Température d'utilisation	-40° à +85° C
Température de stockage	-40° à +90° C
Connectique	Tyco Super Seal, 26 pôles
Fixation	2 étriers métalliques avec 4 écrous
Étanchéité	IP67 sur la face avant et IP65 sur la face arrière
Résistance vibration	EN 60068-2-64, SAE J1378
Résistance choc	EN 60068-2-27, EN 60068-2-29, SAE J1378
CEM	EN 12895, DIN 40839-1, EN 13309
Certification	CE
Options	Personnalisation de la face avant Choix de l'écran LCD avec rétro-éclairage Glace anti-rayures Connecteur Molex Minifit Jr., AMP-Tyco Mini-Universal-Mate-N-Lok Affichage de l'heure Intégration des boutons menu et réglage de l'heure Intégration d'un signal d'alarme Mos-FET sortie 1,5 A – connectée en positive Relais de sortie 3 A Communication CANopen ou SAE J1939 Fixation avec 6 clips – profondeur 57,2 mm Certification UL et cUL Indication de la capacité restante de la batterie



affichage de toutes les données possible



Contrôler



Une solution pour chaque application

Les tableaux de bords BAUSER sont disponibles en standard dans de nombreuses dimensions frontales, nous les avons développés pour tous les types d'applications même les plus exigeantes. Notre certification ISO 9001 version 2000 et notre processus de fabrication vous assurent la plus haute qualité de nos produits. Par exemple, tous les tableaux de bords de notre gamme ont la face avant traitée pour obtenir une étanchéité total.

Les tableaux de bords sont configurable par une interface série. La communication peut être effectuée de façon analogique / digitale ou sur des véhicules et systèmes qui possèdent un network via un protocole CAN, CANopen, SAE J1939 ou autre. Nous intégrons tous les standards de validation sur nos tableaux de bords demandés par les applications sur véhicule et industrielle.

La personnalisation est possible

Une équipe de conseillers, d'ingénieurs et de techniciens vous aideront à définir vos besoins durant toutes les phases de développement jusqu'à la mise en série. Vous bénéficierez de notre grande expérience dans le développement électronique hardware et software, électrotechnique. Tous les spécialistes travaillent sous le même toit avec nos propres moyens d'injection plastique et de fabrication d'outillage.

Grâce à nos équipes et à la maîtrise des technologies de pointes, nous sommes très réactif et nous vous assurons des produits de qualité.

Vous trouverez toutes les informations et notre gamme de produits sur: **www.bauser-control.de**

Vous pouvez aussi nous contacter par téléphone au **0049 (0) 7485 181-0** ou par e-mail à **mail@bauser-control.de**. Nous vous répondrons avec plaisir.

BAUSER - Toujours fiable

Si votre besoin est de compter, visualiser ou de surveiller, Bauser est là pour vous accompagner dans votre projet. Nous sommes votre partenaire idéal pour vous fournir: tableau de bord pour véhicule de chantier, de maintenance et autres, contrôleur de batterie pour véhicule électrique et autres, compteur horaire et d'impulsions pour de multiples applications, GSM/GPRS et Ethernet Technologies pour exercer une surveillance à distance. Nous réalisons cela dans plus de 50 pays au monde.

BAUSER®

BAUSER GmbH & Co. KG

Julius Bauser-Straße

72186 Empfingen

Allemagne

Téléphone: +49 (0) 74 85 - 18 1 - 0

Fax: +49 (0) 74 85 - 18 1 - 16

Internet: www.bauser-control.de

E-mail: mail@bauser-control.de